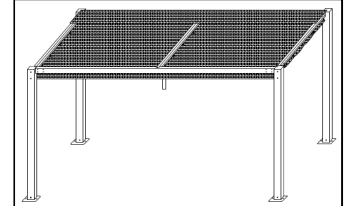


IMPORTANT - À CONSERVER POUR CONSULTATION ULTÉRIEURE : À LIRE ATTENTIVEMENT

Tonnelle à Toit coulissant 3 x 3 m

- Armature en acier tube finition poudre électrostatique.
- Toile 100% polyester.
- Dimensions du produit monté: L 292 x l 292 x H 225 cm env.
- Dimensions du produit démonté / emballé: L 290 x P 19 x H 19 cm

A MONTER SOI-MÊME



CONSEILS D'UTILISATION

- A monter à l'abri des intempéries.
- Tenir éloigné d'une flamme et des sources directes de chaleur telles que des radiateurs d'extérieurs et barbecue.
- Ne pas placer d'appareil de cuisson, de chauffage ou d'éclairage à proximité de la toile.
- Ne pas accrocher de produits sur l'armature.
- Eviter de forcer sur les assemblages.
- Positionner de manière stable sur un sol plan et fixer solidement chaque pied au sol dans un endroit à l'abri des intempéries.
- Assurez vous que le produit est démonté ou l'auvent retiré en cas de mauvaises conditions météorologiques (grands vents, fortes pluies ou neige, etc.) Ne l'utilisez pas dans ces conditions.
- Ne pas rester sous la tonnelle en cas d'orage.
- Ce produit est uniquement conçu pour être utilisé occasionnellement. Il ne doit pas être utilisé comme structure permanente et doit être protégé des mauvaises conditions météorologiques telles que les grands vents, les grosses pluies ou encore la neige.
- Ne pas installer près d'un éclairage type halogène.
- Vérifier régulièrement ce produit. En cas de doute, ne l'utilisez pas.

ENTRETIEN

- Laver à l'eau et au savon.
- Nettoyer à l'aide d'un chiffon doux.
- Enlever régulièrement les feuilles ou/et l'eau amassée sur le toit.
- Vérifier régulièrement les assemblages.

CONDITIONS DE STOCKAGE

- La toile doit être stockée parfaitement sèche, dans un endroit sec afin d'éviter tout risque de moisissure.
- Ne pas ranger humide.
- Stocker dans un endroit sec.

⚠ AVERTISSEMENT

Attention aux risques de pincement et de cisaillement en cours d'installation.
Le fournisseur décline toute responsabilité en cas de détérioration faisant suite à toute sorte d'intempéries et d'une mauvaise installation.

GARANTIE

Pièces détachées non disponibles hors garantie.

IMPORTE PAR:
LA FOIR'FOUILLE S.A.
CASTELNAU 2000
155, AVENUE CLEMENT ADER
34174 CASTELNAU-LE-LEZ
FRANCE

USAGE DOMESTIQUE



Fabriqué en Chine

Lot de fabrication : 11/18

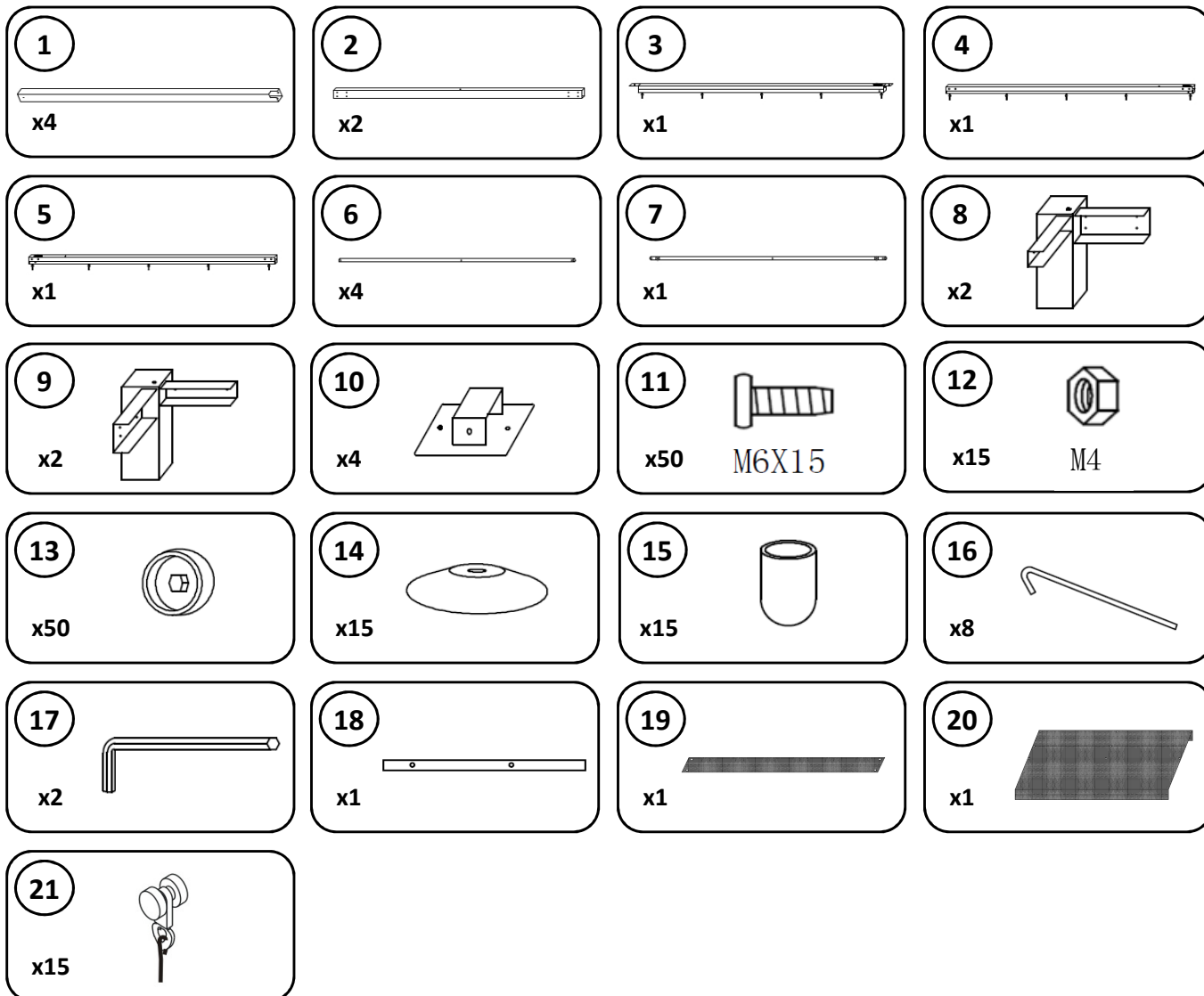
 **30mn**



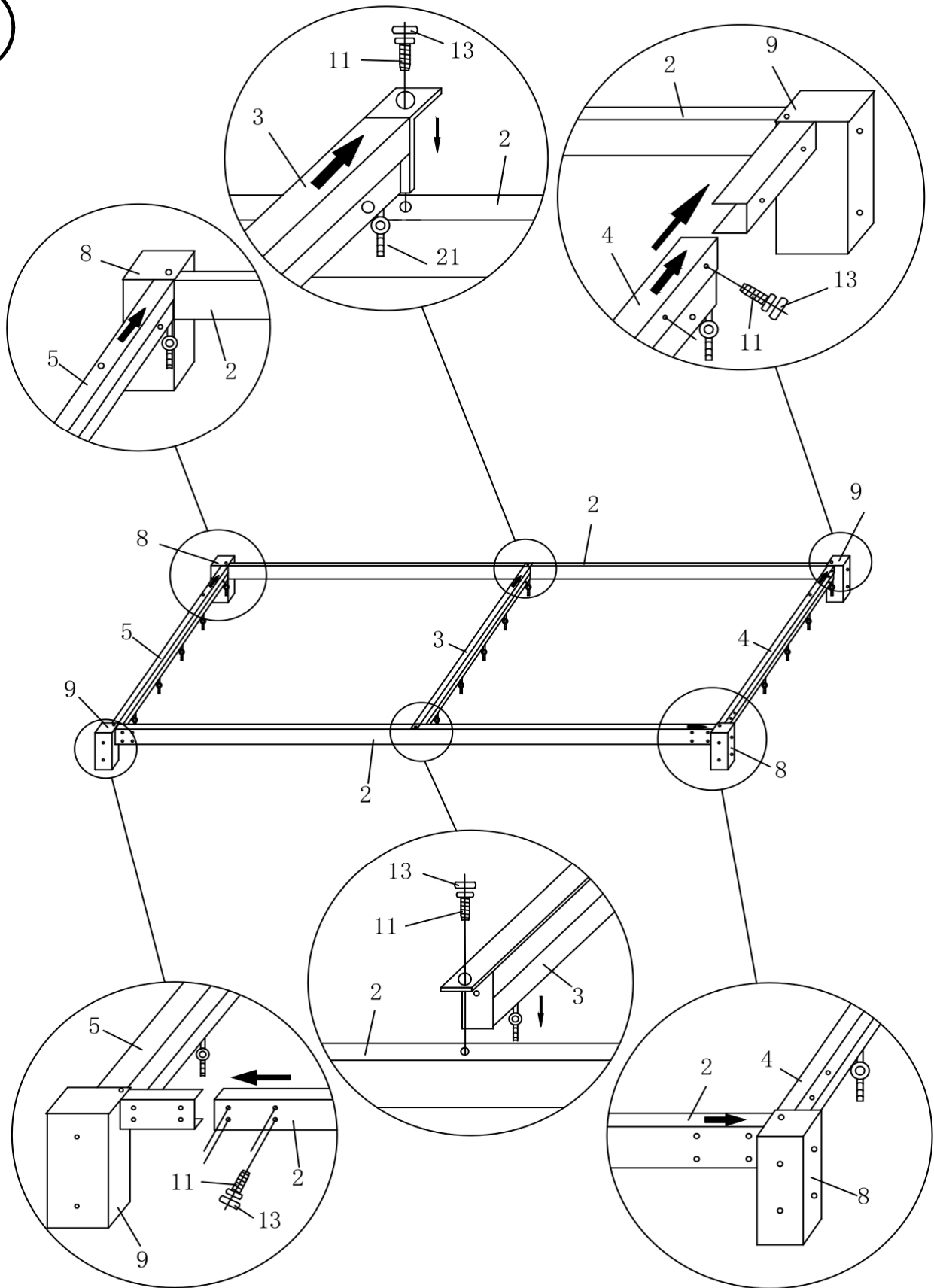
Précautions après déballage

Aménager une zone de montage propre et sèche.
Vérifier que votre produit n'est pas endommagé.
Contrôler qu'il ne manque pas de pièces.
Ce produit doit être monté par un adulte compétent.

TONNELLE 888554 - Inclus dans le carton



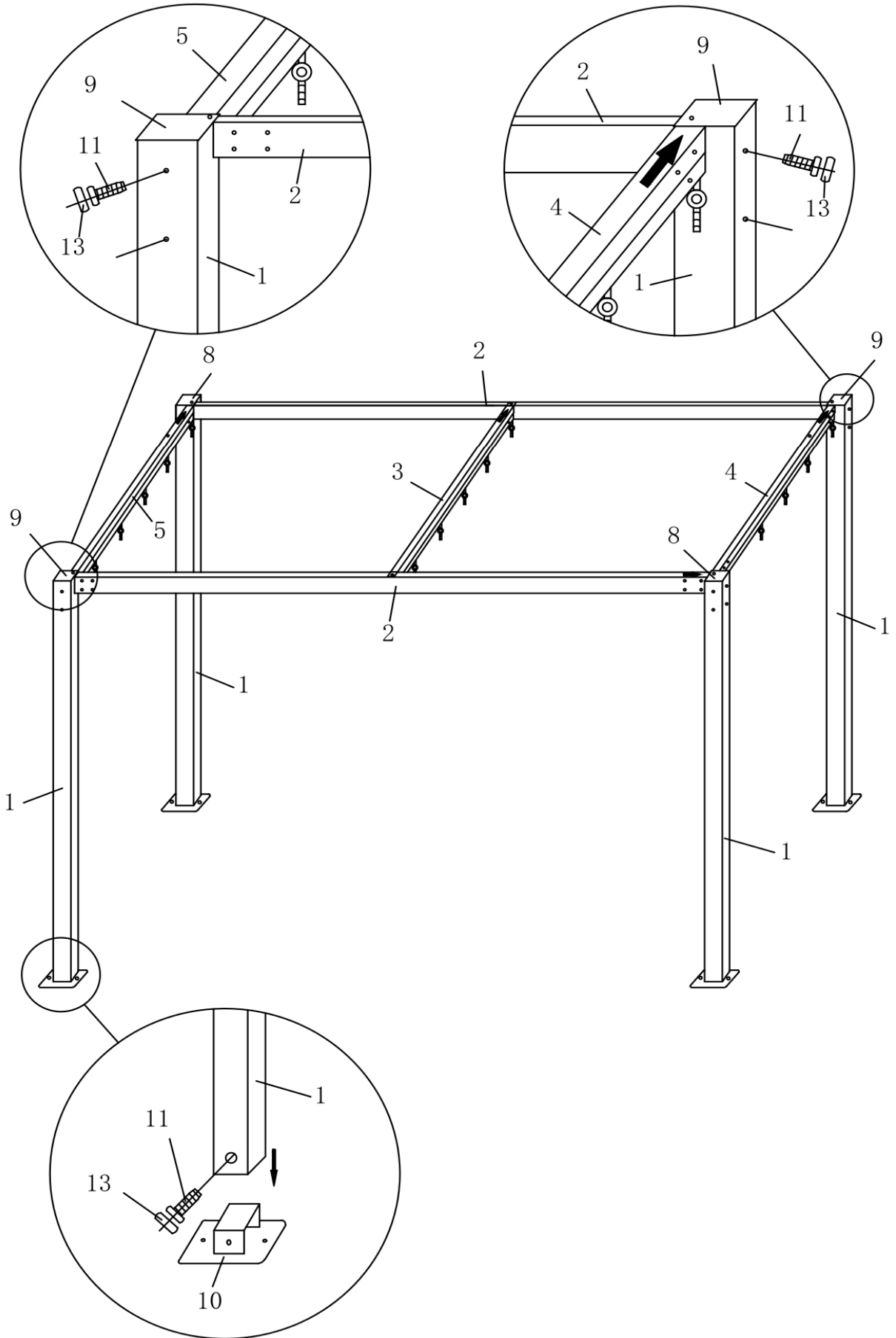
1



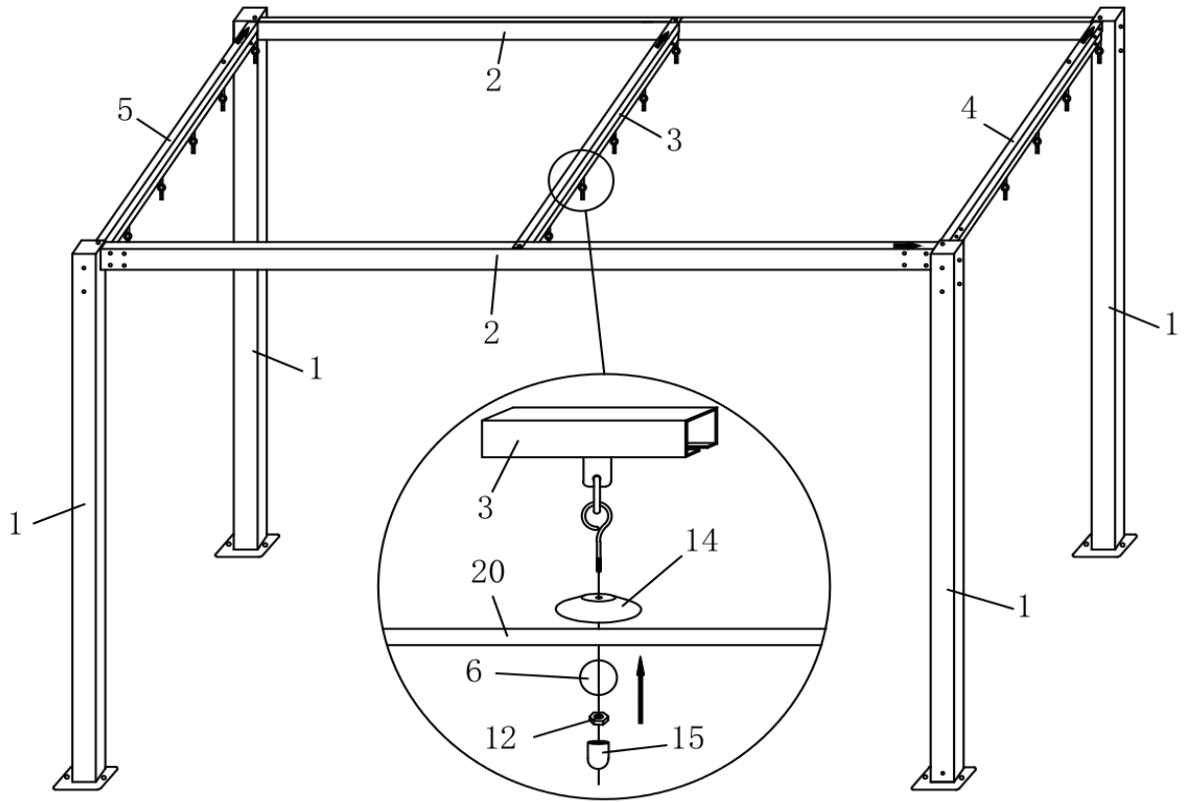
NOTE

Serrer les vis entièrement une fois que toutes les vis sont positionnées.

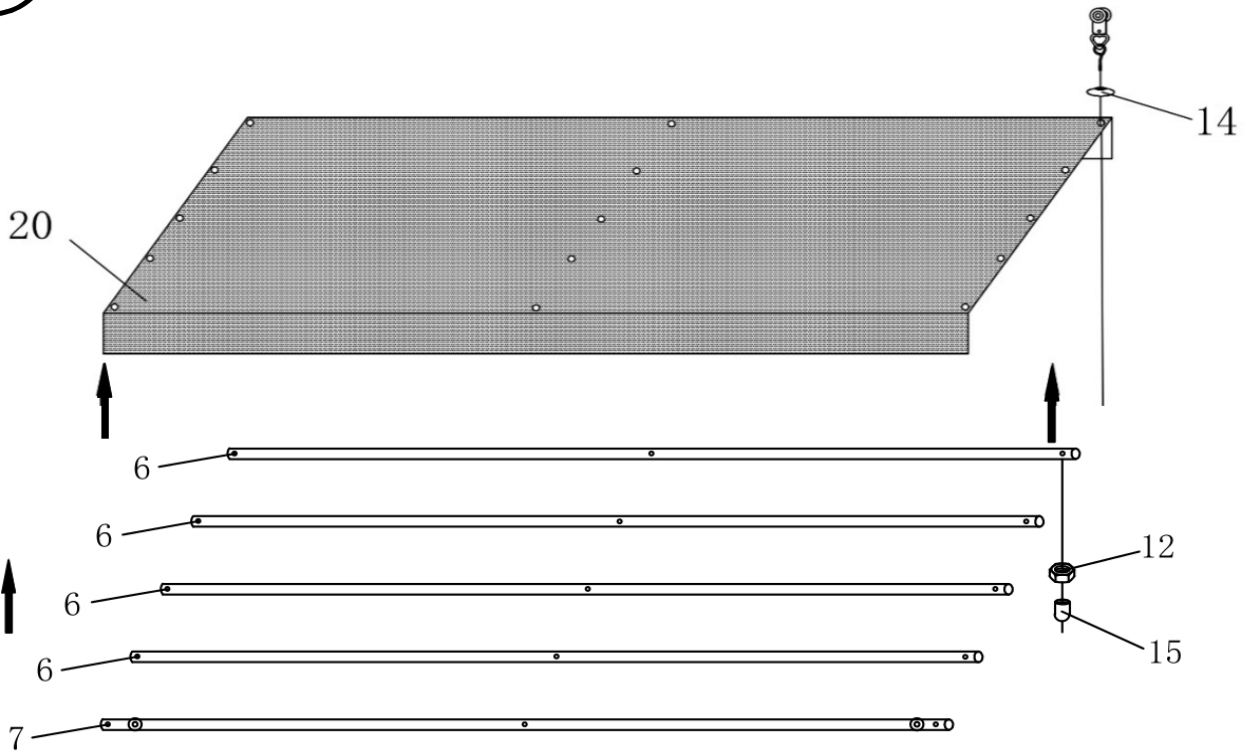
2



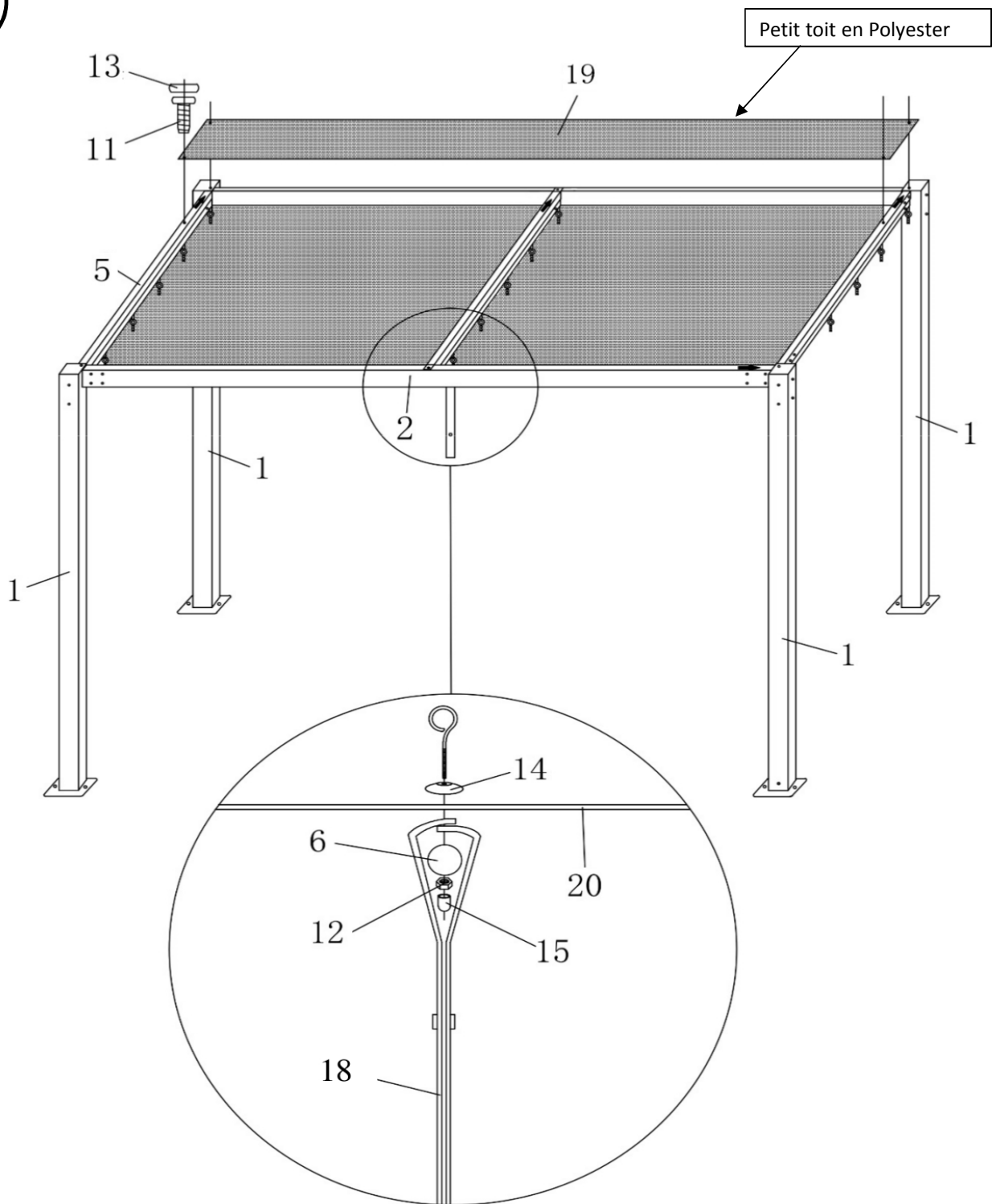
3



4



5



NOTE

Veillez à toujours tirer la lagnière dans l'axe des rails.